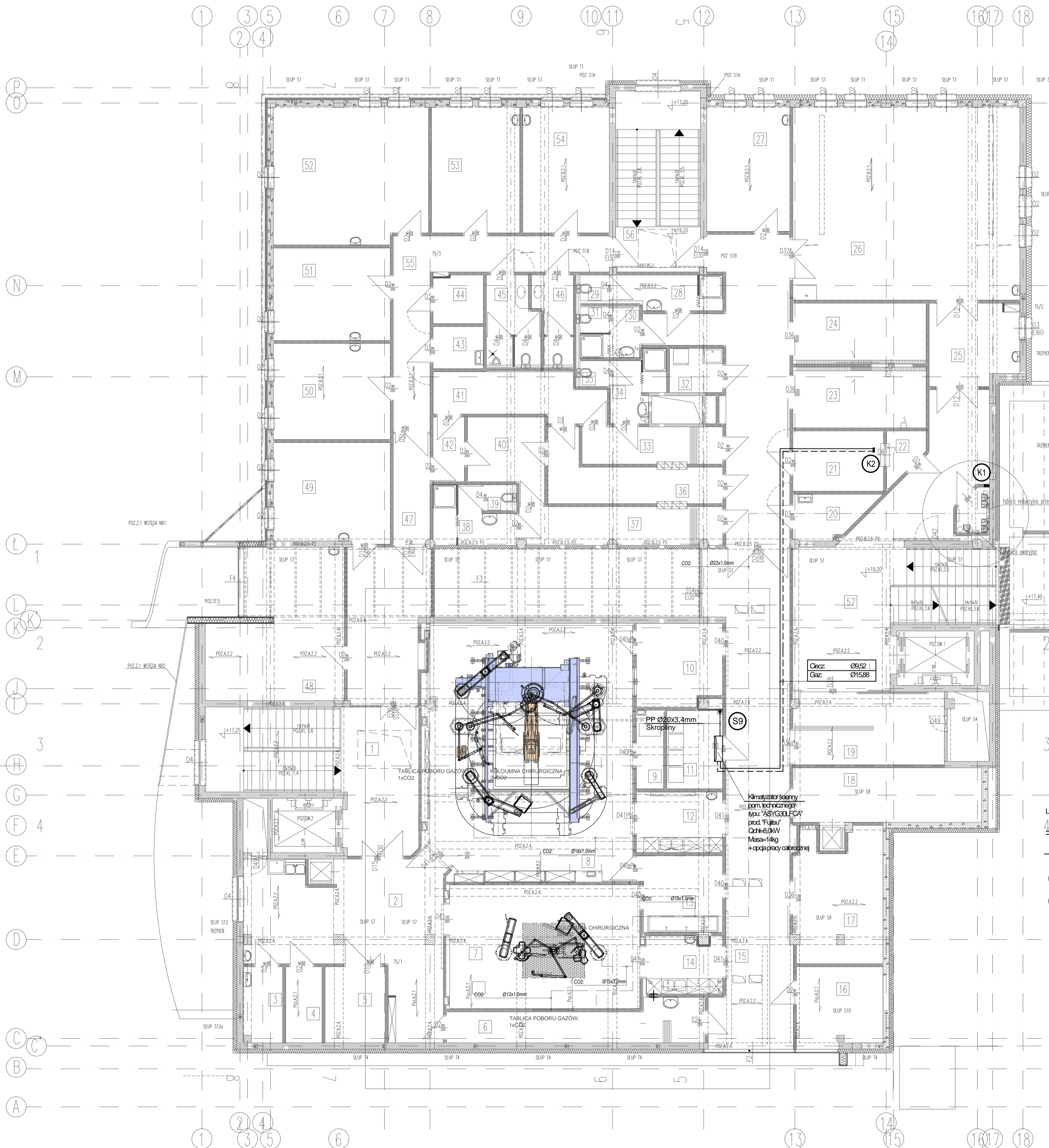


RZUT V PIĘTRA



LP	NAZWA POWIĘSZENIA	[m ²]	WYKONCZENIE	WYKONCZENIE
1	KIATA SCHOĐOWA	351	WYKONCZENIE	WYKONCZENIE
2	KORYTARZ BRUDNY	39	WYKONCZENIE	WYKONCZENIE
3	POMIESZCZENIE PORZĄDKOWE	4	WYKONCZENIE	WYKONCZENIE
4	MAGAZYN BRUDNY	4	WYKONCZENIE	WYKONCZENIE
5	PRO MORTE	7	WYKONCZENIE	WYKONCZENIE
6	KORYTARZ POWROŃNY	20,4	WYKONCZENIE	WYKONCZENIE
7	SALA OPERACYJNA	36	WYKONCZENIE	WYKONCZENIE
8	SALA OPERACYJNA HYBRYDOWA	77,3	WYKONCZENIE	WYKONCZENIE
9	POM. CHŁODZENIA PŁUCO-SERCA	10,8	WYKONCZENIE	WYKONCZENIE
10	STEROWNIA	10,1	WYKONCZENIE	WYKONCZENIE
11	POMIESZCZENIE TECHNICZNE	6,8	WYKONCZENIE	WYKONCZENIE
12	POKOJ PRZYJĘCIOWY PACJENTA	8,0	WYKONCZENIE	WYKONCZENIE
13	POKOJ PRZYJĘCIOWY PERSONELU	9,7	WYKONCZENIE	WYKONCZENIE
14	POKOJ PRZYJĘCIOWY PACJENTA	6,1	WYKONCZENIE	WYKONCZENIE
15	KOMUNIKACJA	9,9	WYKONCZENIE	WYKONCZENIE
16	KIEROWNIK BLOKU	11,1	WYKONCZENIE	WYKONCZENIE
17	MAGAZYN SPRZĘTU	17,6	WYKONCZENIE	WYKONCZENIE
18	MAGAZYN MATERIAŁÓW STERYLNYCH	16,6	WYKONCZENIE	WYKONCZENIE
19	SZATA PRZEPRAWIANA PACJENTA	17,1	WYKONCZENIE	WYKONCZENIE
20	POMIESZCZENIE PORZĄDKOWE	4,5	WYKONCZENIE	WYKONCZENIE
21	MAGAZYN MATERIAŁÓW	8,0	WYKONCZENIE	WYKONCZENIE
22	SZATA MATERIAŁÓW	7,2	WYKONCZENIE	WYKONCZENIE
23	SZATA WYPOCZYŃKOWA	12,2	WYKONCZENIE	WYKONCZENIE
24	MIEJSC WÓZKÓW	12,0	WYKONCZENIE	WYKONCZENIE
25	KOMUNIKACJA	11,1	WYKONCZENIE	WYKONCZENIE
26	SALA WYDZIAŁOWA	68,9	WYKONCZENIE	WYKONCZENIE
27	POKOJ WYPOCZYŃKOWY	16,2	WYKONCZENIE	WYKONCZENIE
28	ŁAZIENKA	5,6	WYKONCZENIE	WYKONCZENIE
29	WC	1,3	WYKONCZENIE	WYKONCZENIE
30	ŁAZIENKA	1,3	WYKONCZENIE	WYKONCZENIE
31	WC	1,3	WYKONCZENIE	WYKONCZENIE
32	ŁAZIENKA	1,3	WYKONCZENIE	WYKONCZENIE
33	WC	1,3	WYKONCZENIE	WYKONCZENIE
34	KORYTARZ POWROŃNY	9,6	WYKONCZENIE	WYKONCZENIE
35	SZATA CZYSTA	8,0	WYKONCZENIE	WYKONCZENIE
36	ŁAZIENKA	1,3	WYKONCZENIE	WYKONCZENIE
37	WC	1,3	WYKONCZENIE	WYKONCZENIE
38	ŁAZIENKA	1,3	WYKONCZENIE	WYKONCZENIE
39	WC	1,3	WYKONCZENIE	WYKONCZENIE
40	SZATA BRUDNA	8,0	WYKONCZENIE	WYKONCZENIE
41	KOMUNIKACJA	11,1	WYKONCZENIE	WYKONCZENIE
42	POMIESZCZENIE PORZĄDKOWE	4,5	WYKONCZENIE	WYKONCZENIE
43	MAGAZYN	7,2	WYKONCZENIE	WYKONCZENIE
44	WC	1,3	WYKONCZENIE	WYKONCZENIE
45	WC	1,3	WYKONCZENIE	WYKONCZENIE
46	WC	1,3	WYKONCZENIE	WYKONCZENIE
47	KOMUNIKACJA	24,9	WYKONCZENIE	WYKONCZENIE
48	BIURO	28,3	WYKONCZENIE	WYKONCZENIE
49	BIURO	18,0	WYKONCZENIE	WYKONCZENIE
50	BIURO	17,4	WYKONCZENIE	WYKONCZENIE
51	BIURO	16,8	WYKONCZENIE	WYKONCZENIE
52	BIURO	32,7	WYKONCZENIE	WYKONCZENIE
53	BIURO	17,1	WYKONCZENIE	WYKONCZENIE
54	BIURO	17,1	WYKONCZENIE	WYKONCZENIE
55	KOMUNIKACJA	21,6	WYKONCZENIE	WYKONCZENIE
56	KIATA SCHOĐOWA	24,0	WYKONCZENIE	WYKONCZENIE
57	KOMUNIKACJA	6,3	WYKONCZENIE	WYKONCZENIE
SUMA		939,3		

- UWAGI:**
- Wszystkie roboty należy wykonać zgodnie z Polskimi Normami, "Wzorkami technicznymi wykonania i odbioru robót budowlano-montażowych opracowanymi przez Instytut Techniki Budowlanej oraz zasadami wiedzy i sztuki budowlanej.
 - Paźniowy posadzek należy zweryfikować i precyzyjnie wylotczyć geodezyjnie na
 - Wszystkie elementy ruchome, elementy wyposażenia, w szczególności elementy stolarki i słusarki okiennej i drzwiowej, szkła, fasady, okładzin elewacyjnych, balustrady, poręcze i pochwyty, obrotników wewnętrznych i innych należy zamontować i wykonać / montować na podstawie zweryfikowanych obmiarów rzeczyskowych wykonanych na obiekcie.
 - W wykonaniu otworów okiennych i drzwiowych nie dopuszcza się wymiarów mniejszych niż określone w dokumentacji. Przy wykonywaniu otworów skofrontowanych wymiary z zestawieniem stolarki oraz faktycznym zamówionym asortymentem dla uniknięcia niescisłości. Niedopuszczalnym jest zżwżwanie minimalnego wymiaru przejścia w świetle stolarki.
 - Elementy stolarki (łazasy), montować zgodnie z wytycznymi producenta. Montaż stolarki z zastospowaniem folii EPDM Ø7,5mm na piance montażowej w celu wyeliminowania niescisłości.
 - Dopuszcza się zastosowanie materiałów zamiennych pod warunkiem, że posiadają one cechy nie gorsze jakościowo i technicznie od wskazanych w
 - Wszystkie elementy konstrukcyjne należy przyjmować według pozycji opisanych na schematach lokalizacyjnych w dokumentacji – część konstrukcyjna.
 - Każdy składnik projektowy należy rozpatrywać / rozpoznać w dokumentacji w kontekście wszystkich rysunków, które do tego składnika się odnoszą z uwzględnieniem wszystkich informacji opisowych i zasad sztuki budowlanej.
 - Brak wskazania na rysunku technicznym elementu, którego zastosowanie wynika ze znanych lub powszechnie przyjętych rozwiązań w zakresie sztuki budowlanej nie zwalnia wykonawcy z konieczności skalkulowania i zastosowania takiego elementu w porozumieniu z miastrem a także z projektantem i za jego zgodą.
 - Wszystkie wymiary sprawdzić na budowie o w razie wątpliwości skontaktować się z projektantem odpowiedniej branży.

LEGENDA:

- Instalacja klimatyzacyjna
- Instalacja skropliny
- Oznaczenie pionu instalacji klimatyzacyjnej
- Oznaczenie pionu instalacji kanalizacyjnej

ARCHITEKTONICZNA PRACOWNIA PROJEKTOWA
TOMASZ DROŹDZYŃSKI
ul.Konikowa 18 , 61-041 Poznań , tel./fax 8708 614, 0601 87 51 57

INWESTOR: Ars Medical Sp. z o.o. Aleja Wojska Polskiego 43, 64-920 Piła

TEMAT: Projekt rozbudowy Szpitala Ars Medical w Piłe działka nr 1415
INSTALACJA KLIMATYZACYJNA – PIĘTRO V

AUTOR:	mgr inż. Andrzej Baro	WSP/0234/ P005/03
mgr inż. Wojciech Łucak		
SPRACOWZAJĄCY:	mgr inż. Andrzej Barowczyk	WSP/0244/ P005/05
BRANŻA:	SANITARNA	DATA: 03.2015r.
REV:	01	SKALA: 1:100
NR RYS:	KL-04	