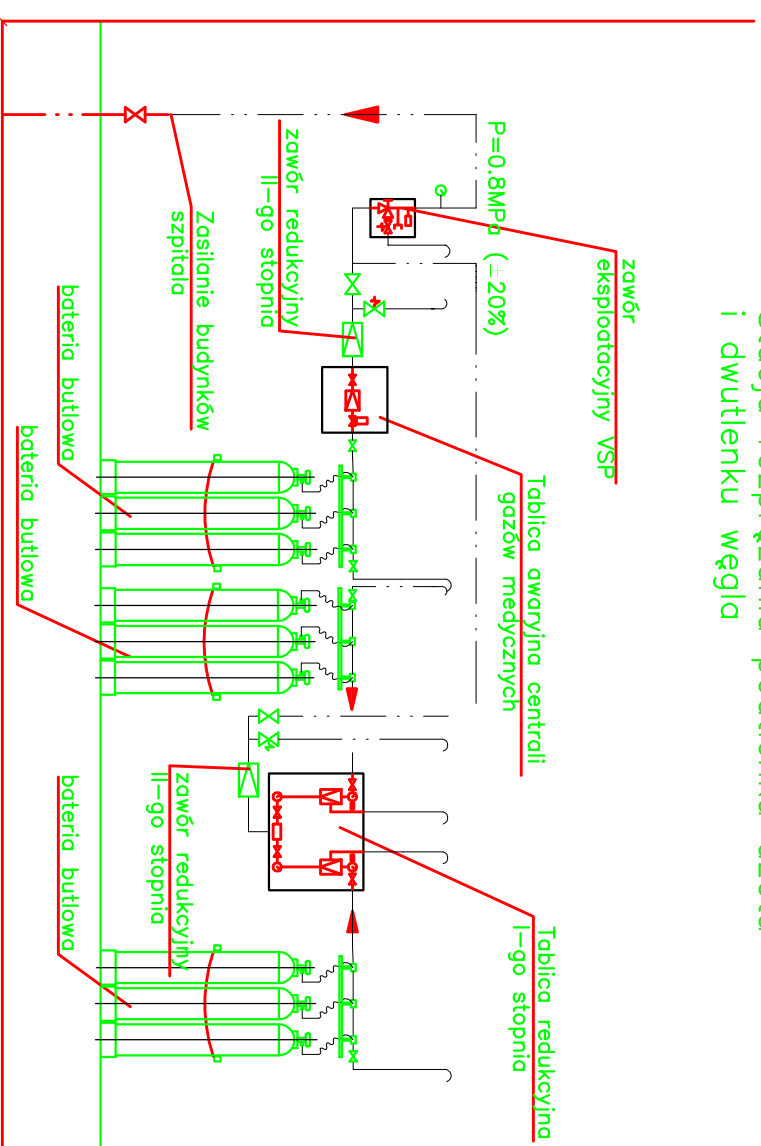
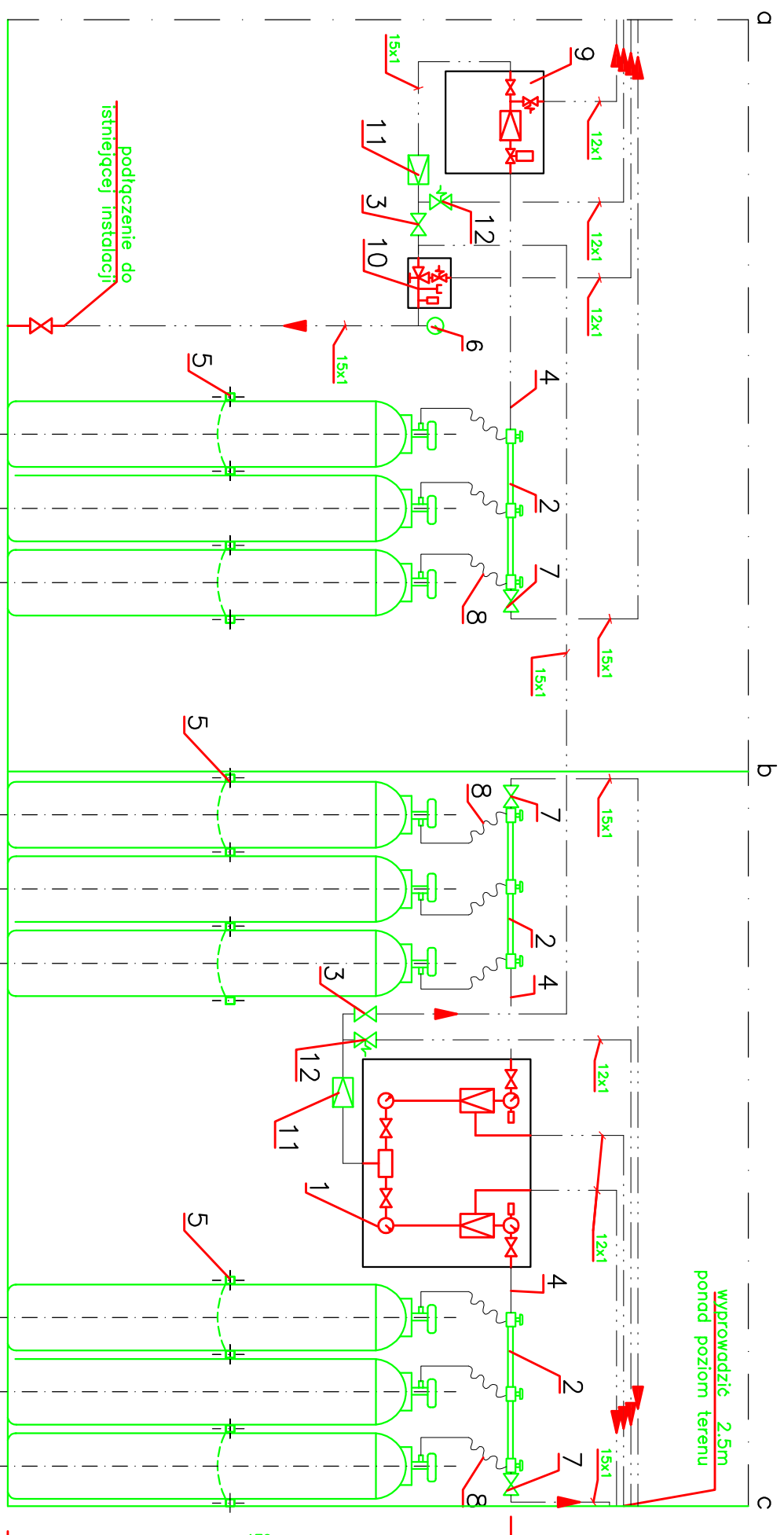


Stacja rozprężania podtlenku azotu i dwutlenku węgla



- UWAGI:**
1. Wytyczne dla branz
 2. Przebiecia przez ścianę zabezpieczyć tulejami ochronnymi z winiduru.
 3. Elementy stalowe zabezpieczyć przed korozją.
 4. W miejscach wskazanych na rysunku umieścić tablice ostrzegawcze i informacyjne.

ROZWINIĘCIE a-b-c
1:20



| | | | |
|----|--|---|-------------------------|
| 13 | Zespół zabezpieczenia butli l=500cm | 2 | wykonawca |
| 12 | Zawór nadmiarowy Dn=10, Potw=0.75MPa dla dwutlenku węgla | 2 | wykonawca |
| 11 | Zawór redukcyjny o wydajności 24m ³ /h, dla dwutlenku węgla | 2 | DZ MEDICALE |
| 10 | Zawór eksploatacyjny VSP dla dwutlenku węgla typ VALV 05V z zaworem nadmiarowym | 1 | DZ MEDICALE |
| 9 | Tablica awaryjna CENT 018D dla dwutlenku węgla | 1 | DZ MEDICALE |
| 8 | Łącznik butlowy SERP 05A dla dwutlenku węgla | 9 | DZ MEDICALE |
| 7 | Zawór wysokiego ciśnienia VALV 05E dla dwutlenku węgla | 3 | DZ MEDICALE |
| 6 | Manometr typ M100-R(0-1.6)MPa-2.5 | 1 | wykonawca |
| 5 | Zespół zabezpieczenia 3 butli pojedynczy PROF 03P | 3 | DZ MEDICALE |
| 4 | Łącznik elastyczny dla dwutlenku węgla TROC 01C | 3 | DZ MEDICALE |
| 3 | Zawór kulowy Dn=15 Pa=2.5 MPa | 2 | z końcówką do lutowania |
| 2 | Kolektor dla 3 butli z dwutlenkiem węgla kod RAMP 03C | 3 | DZ MEDICALE |
| 1 | Automatyczna tablica redukcyjna gazów medycznych CENT 18A dwustopniowa o wydajności 24Nm ³ /h dla dwutlenku węgla | 1 | DZ MEDICALE |

STACJA ROZPRĘŻANIA